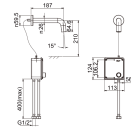


精英特

入墙式感应脸盆龙头(冷热水干电池型)



技术图



特征

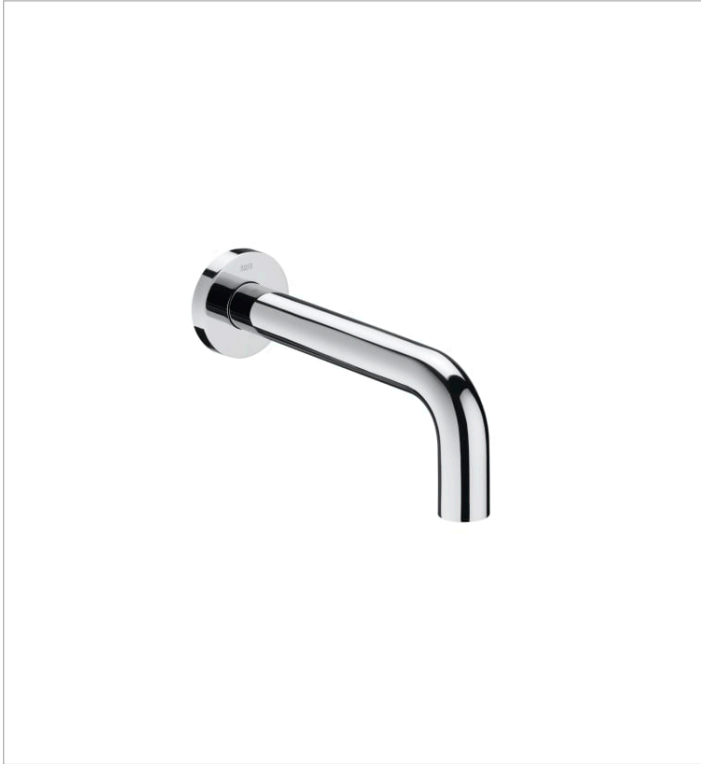
- 低压下可操作 (1 bar 以下)
- 关闭检测
- 出水速度(每分钟3 bar): 5.7
- 去水掣
- 安装方式: 内置
- 安装点: 脸盆
- 工作电压(伏): 6
- 带供水软管
- 年能源消耗千瓦时/年: 381.54
- 水位连接线缝: 1/2"
- 电源: 电池
- 节水节能
- 节流阀
- 镀层: 亮铬色/铬
- 龙头型: 电子技术



电子技术



恒亮



络芙特

前卫的设计与先进的科技揉合于一身，缔造一个坚强及优质的元素。这个设计经得起时间考验、独特及毫不妥协，加上精致的修饰及原创的线条，令整个空间都充满优雅、精确及出类拔萃的氛围。

